



An die

- kantonalen Vermessungsaufsichten
Zur Weiterleitung an alle in ihrem Kanton im Geometerregister eingetragenen Ingenieur-Geometerinnen und -Geometer
- kantonalen verantwortlichen Stellen für den ÖREB-Kataster

Referenz/Aktenzeichen: 2101-05
Sachbearbeiter: Marc Nicodet
Wabern, 2. Februar 2017

AV-Express Nr. 2017 / 01

ÖREB-Kataster-Express Nr. 2017 / 02

Zusammenlegung von «Eidgenössische Vermessungsdirektion» und «Geodäsie» – ein neuer Bereich bei swisstopo führt die Vermessung in die Zukunft

Sehr geehrte Damen und Herren

Seit dem 1. Januar 2017 sind beim Bundesamt für Landestopografie swisstopo die amtliche Vermessung, die Positionierungsdienste und das Permanent Network Analysis Center PNAC, die geodätische Landesvermessung sowie der Kataster der öffentlich-rechtlichen Eigentumsbeschränkungen (ÖREB-Kataster) im Bereich «Geodäsie und Eidgenössische Vermessungsdirektion» (Vermessung) vereint. Dieser neue Bereich Vermessung besteht aus vier Prozessen und einem Stab.

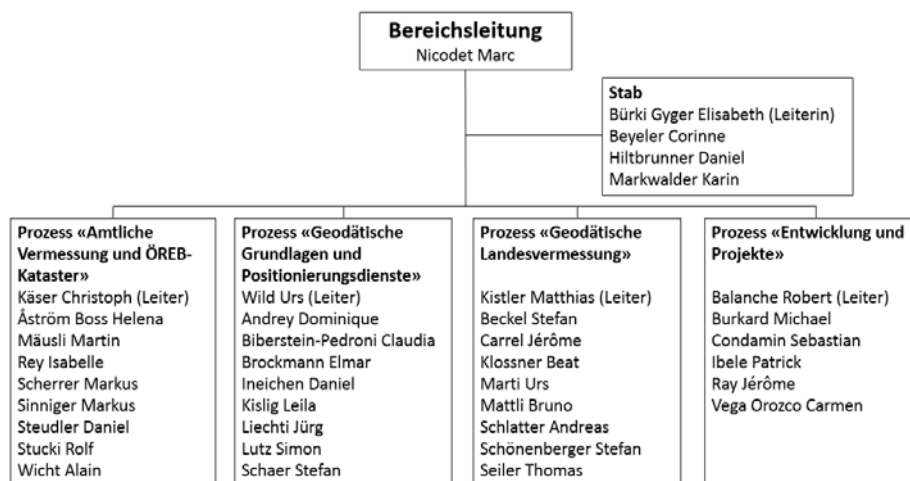


Abbildung: Organigramm des Bereichs «Geodäsie und Eidgenössische Vermessungsdirektion»



Der Bereich Vermessung bleibt die Fachstelle des Bundes, wie sie in Artikel 40 Absatz 1 VAV¹ beschrieben und in weiteren Rechtsgrundlagen (GeolG², GeomV³, TVAV⁴) benannt ist.

Die Zusammenlegung erlaubt, bestimmte interne Prozesse zu vereinfachen, beispielsweise durch den Zusammenschluss der Oberleitung und Oberaufsicht der amtlichen Vermessung und des ÖREB-Katasters in einen einzigen Prozess.

Für die folgenden Fachgebiete der Vermessung und des ÖREB-Katasters sind die aufgeführten Mitarbeiterinnen und Mitarbeiter ab sofort 1. Ansprechperson für die Kantone:

Fachgebiet	Ansprechperson	Verantwortlich für
Amtliche Vermessung*	Helena Åström Boss	GL, GR, SZ, TG, TI, ZH
	Markus Sinniger	AI, AR, GE, SG, SH, VD, VS
	Markus Scherrer	BE, BL, BS, JU, NE, SO und Fürstentum Liechtenstein
	Daniel Steudler	AG, FR, LU, NW, OW, UR, ZG
Landesgrenze	Alain Wicht	Alle Kantone
Ortschafts-/ Gemeindennamen	Corinne Beyeler	Alle Kantone
PLZ/Ortschaften	Isabelle Rey	Alle Kantone
Fixpunkt-DatenService FPDS	Michael Burkard	Kantone der deutschsprachigen Schweiz (inkl. Fürstentum Liechtenstein)
	Jérôme Carrel	Kantone der französischsprachigen Schweiz (inkl. Kanton Tessin)
ÖREB-Kataster	Christoph Käser Isabelle Rey	Alle Kantone

Tabelle: Zuständigkeiten – Übersicht

* Sie können sich künftig auch für Fragen zu Fixpunktnetzen und swisstopo-Geodaten an die aufgeführten Ansprechpersonen wenden.

Freundliche Grüsse

Geodäsie und Eidgenössische Vermessungsdirektion

Marc Nicodet, pat. Ing.-Geom.
Leiter

¹ Verordnung über die amtliche Vermessung (VAV), SR 211.432.2

² Bundesgesetz über Geoinformation (Geoinformationsgesetz, GeolG), SR 510.62

³ Verordnung über die Ingenieur-Geometerinnen und Ingenieur-Geometer (Geometerverordnung, GeomV), SR 211.432.261

⁴ Technische Verordnung des VBS über die amtliche Vermessung (TVAV), SR 211.432.21