



Schweizerische Eidgenossenschaft
Confédération suisse
Confederazione Svizzera
Confederaziun svizra

Eidgenössisches Departement für Verteidigung,
Bevölkerungsschutz und Sport VBS

Bundesamt für Landestopografie swisstopo

Weisung

vom 01. November 2017 (Stand am 25. August 2017)

ÖREB-Kataster DATA-Extract

Herausgeber
Bundesamt für Landestopografie swisstopo
Geodäsie und Eidgenössische Vermessungsdirektion
Seftigenstrasse 264, Postfach
CH-3084 Wabern

Tel. +41 58 469 01 11
Fax +41 58 469 04 59
infovd@swisstopo.ch
www.swisstopo.ch / www.cadastre.ch

Inhaltsverzeichnis

1	Einleitung.....	3
1.1	Rechtliche Grundlagen	3
1.2	Ziele	3
1.3	Abkürzungen	3
2	Allgemeine Erläuterungen.....	4
2.1	Grundprinzipien.....	4
3	Beschreibung des Datenmodells	5
4	Änderungen.....	7
Anhang A.	Schema für den DATA-Extract als XML (in Englisch)	8
Anhang B.	Schema für JSON-Auszug (in Englisch).....	16

1 Einleitung

Die Weisung regelt das XML- und JSON-Schema des DATA-Extract aus dem Kataster der öffentlich-rechtlichen Eigentumsbeschränkungen. Die Struktur des DATA-Extract ist im Rahmenmodell definiert).

Der DATA-Extract gemäss Rahmenmodell Kapitel 6.5 Katasterauszug enthält die einzelnen ÖREB-Daten für ein bestimmtes Grundstück. Er ist ein Zwischenprodukt des ÖREB-Katasters, aus welchem der statische und/oder der dynamische Auszug erstellt werden kann.

Der Inhalt des DATA-Extract richtet sich an der Weisung «ÖREB-Kataster – Inhalt und Darstellung des statischen Auszugs», die sich in Kap. 3 der Weisung «ÖREB-Kataster – Inhalt und Darstellung des statischen Auszugs» befindenden Elemente finden sich demnach im Schema des DATA-Extract wieder.

1.1 Rechtliche Grundlagen

Die Verordnung über den Kataster der öffentlich-rechtlichen Eigentumsbeschränkungen (ÖREBKV SR 510.622.4) ist die gesetzliche Grundlage des DATA-Extract.

Art. 10 Auszug

- ¹ Ein Auszug besteht aus einer analogen oder digitalen Darstellung der Inhalte des Katasters über mindestens eine Liegenschaft oder ein selbstständiges und dauerndes Recht.
- ² Die Daten über öffentlich-rechtliche Eigentumsbeschränkungen werden der Informationsebene Liegenschaften der amtlichen Vermessung überlagert.
- ³ Der Auszug informiert darüber, welche Inhalte des Katasters dargestellt und welche Inhalte weggelassen werden.
- ⁴ Das Bundesamt für Landestopografie erlässt Weisungen für die Erstellung und Darstellung von Auszügen.

Art. 13 Suchdienst

Das Bundesamt für Landestopografie ermöglicht den Zugang zu den Katastern der Kantone durch einen Suchdienst nach Artikel 36 Buchstabe b GeoIV.

Darüber hinaus definiert das Rahmenmodell¹ für den ÖREB-Kataster ausdrücklich den Bezug von Katasterauszügen über WebServices.

Gestützt auf Artikel 10 Absatz 4 ÖREBKV erlässt das Bundesamt für Landestopografie die vorliegende Weisung zum DATA-Extract.

1.2 Ziele

Die Weisung regelt das XML- und JSON-Schema des DATA-Extract und ist eine Ergänzung des Rahmenmodells für den ÖREB-Kataster (welches die Datenstruktur definiert).

1.3 Abkürzungen

Liste der in diesem Dokument verwendeten Abkürzungen

Abkürzung	Bezeichnung im vollen Wortlaut
AV	amtliche Vermessung
BFSNr	Offizielle Gemeindenummer
EGRID	Eidgenössischer Grundstückidentifikator
GeoIV	Geoinformationsverordnung
JSON	JavaScript Object Notation
ÖREB	Öffentlich-rechtliche Eigentumsbeschränkung
ÖREB-Kataster	Kataster der öffentlich-rechtlichen Eigentumsbeschränkungen
ÖREBKV	Verordnung über den Kataster der öffentlich-rechtlichen Eigentumsbe-

¹ www.cadastre.ch/oereb > Datenmodelle > Rahmenmodell

Abkürzung	Bezeichnung im vollen Wortlaut
	schränkungen
SDR	Selbständiges und dauerndes Recht
URL	Uniform Ressource Location
URI	Uniform Ressource Identifier
XML	Extensible Markup Language

2 Allgemeine Erläuterungen

2.1 Grundprinzipien

Der ÖREB-Kataster ist ein öffentlicher, amtlicher Kataster. Dieser soll entsprechend von Drittsystemen direkt abgefragt werden können.

Die vorliegende Weisung behandelt den DATA-Extract.

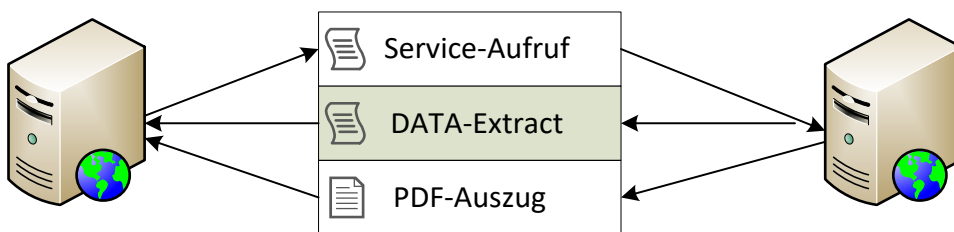


Abbildung 1: Schematische Darstellung der Funktion des beschriebenen Auszuges

Entsprechend ist im Rahmenmodell der Bezug der Informationen via einem DATA-Extract im Kapitel 6.5 Katasterauszug explizit aufgeführt.

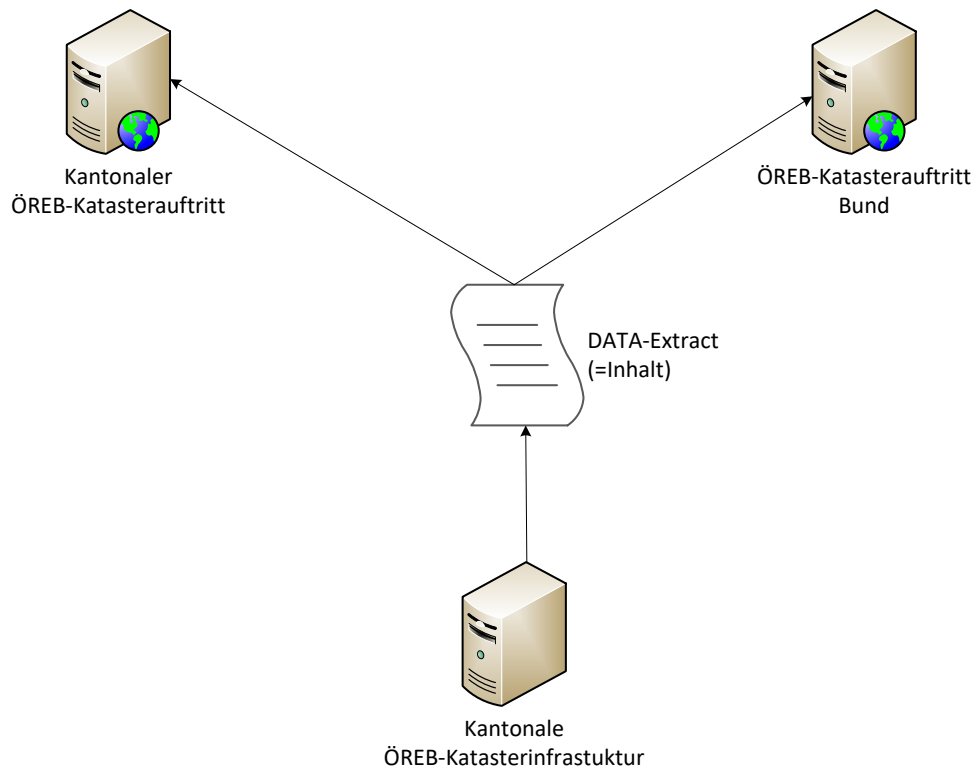


Abbildung 2: Beispiel einer Umsetzung des DATA-Extract

3 Beschreibung des Datenmodells

Das Datenmodell für den DATA-Extract ist in Kapitel 6.5 Katasterauszug des Rahmenmodells beschrieben. Da es um eine technische Schnittstelle geht, ist das Modell in englischer Sprache (Ein Modell für die ganze Schweiz) gehalten.

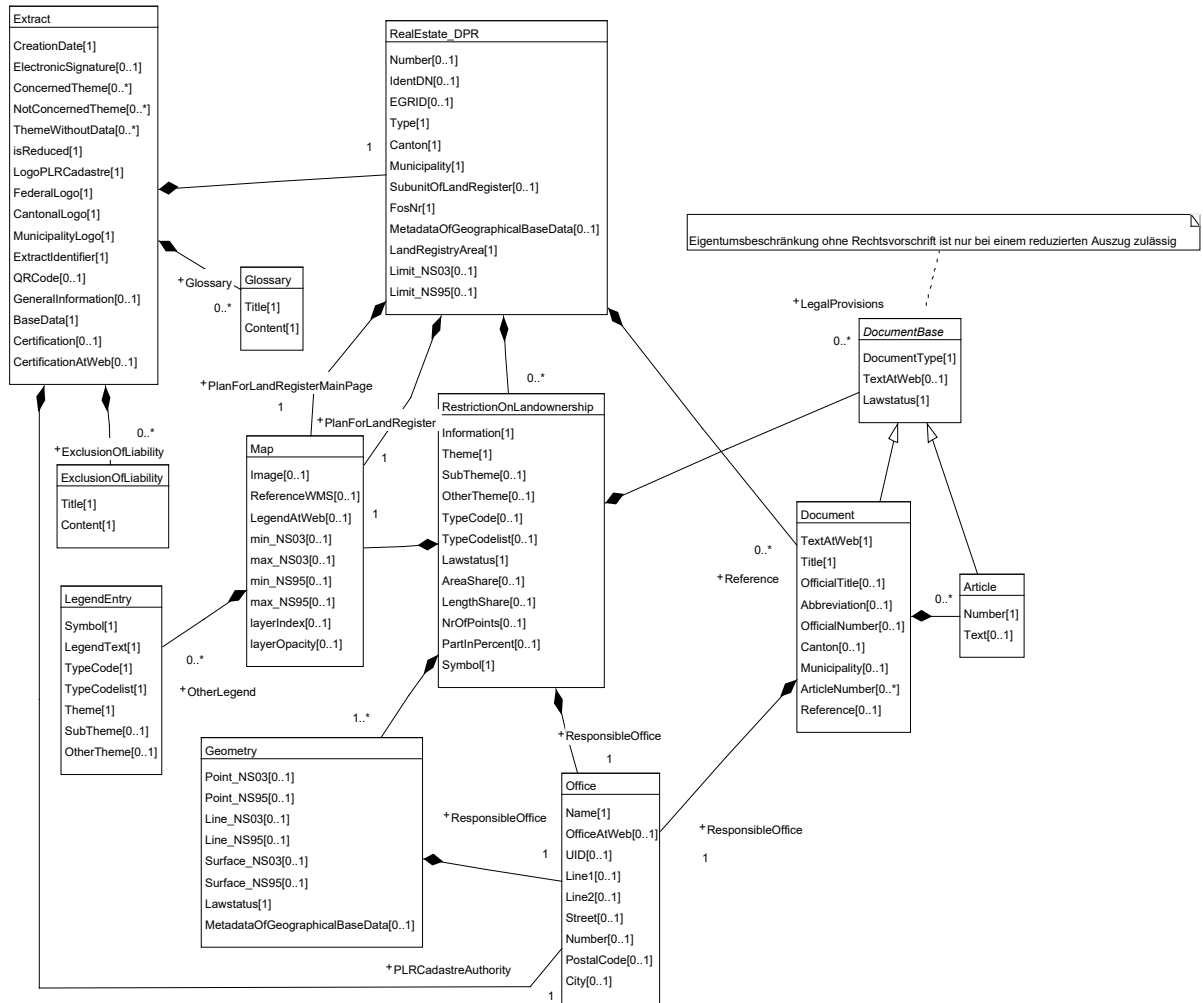


Abbildung 3: UML-Klassendiagramm gemäss Rahmenmodell (englisch)

Zum einfacheren Verständnis wird hier das UML-Diagramm zusätzlich in deutscher Sprache wieder gegeben:

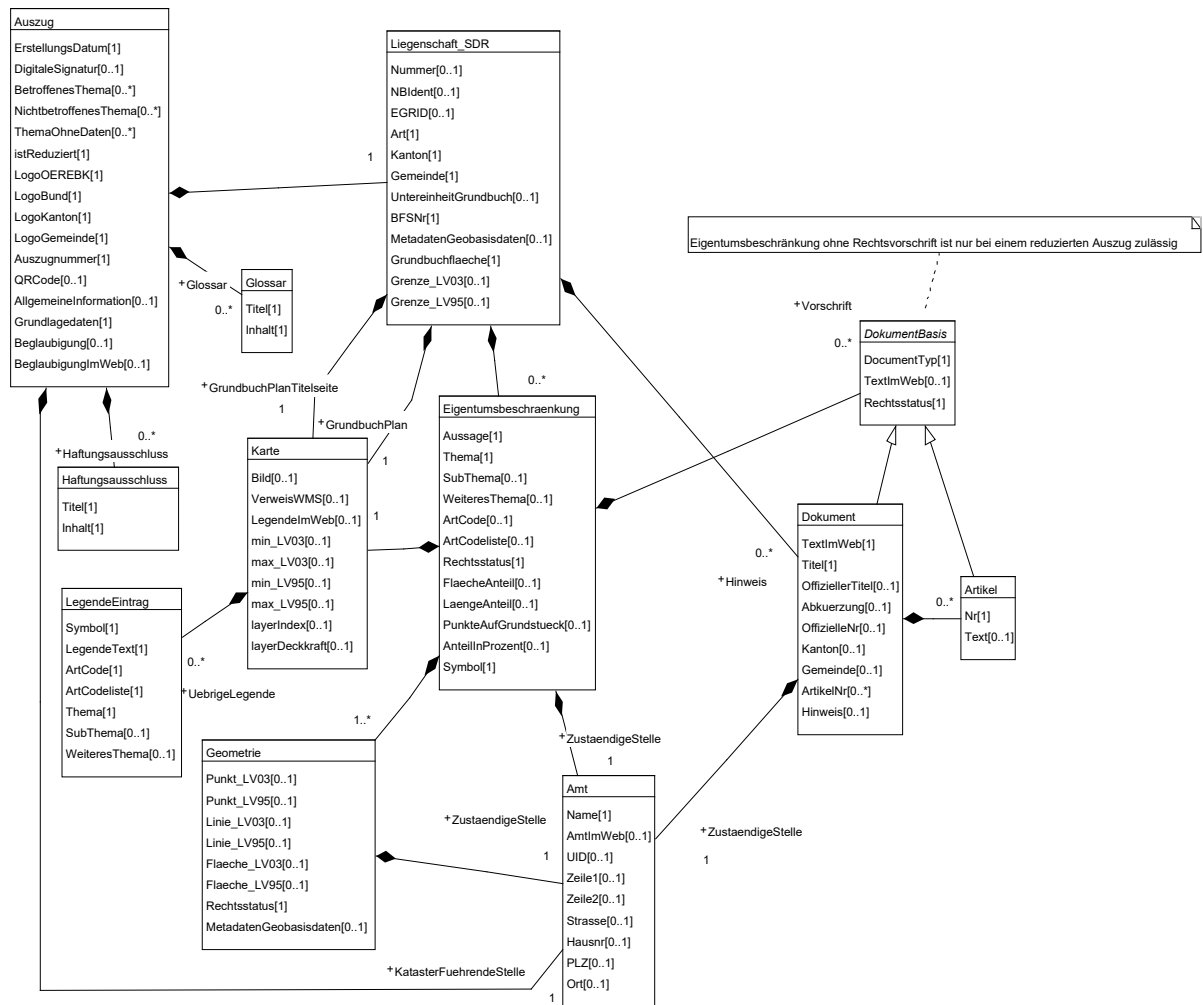


Abbildung 4: UML-Klassendiagramm gemäss Rahmenmodell (deutsch)

4 Änderungen

Die vorliegende Weisung wurde angepasst.

Änderungen per 25.08.2017

Die Änderungen treten per 01.11.2017 in Kraft.

1. Einleitung

Präzisierung des Zusammenhangs zwischen DATA-Extract und statischer Auszug.

3. Beschreibung des Datenmodells

Anpassung UML-Diagramm infolge Rückmeldungen nach Implementierungen in den Kantonen BE, BL, GE, NE, NW/OW.

Anhang A

Korrektur des XML-Schemas infolge Rückmeldungen nach Implementierung in den Kantonen BE, BL, GE, NE, NW/OW.

Anhang B

Korrektur des JSON-Schemas infolge Rückmeldungen nach Implementierung in den Kantonen BE, BL, GE, NE, NW/OW.

Anhang A. Schema für den DATA-Extract als XML (in Englisch)

Das hier wiedergebene Schema ist auf http://schemas.geo.admin.ch/V_D/OeREB/1.0 publiziert.

```
<?xml version="1.0" encoding="UTF-8" ?>
<xsd:schema xmlns:xsd="http://www.w3.org/2001/XMLSchema"
  xmlns="http://schemas.geo.admin.ch/V_D/OeREB/1.0/ExtractData"
  xmlns:gml="http://www.opengis.net/gml/3.2"
  xmlns:xmldsig="http://www.w3.org/2000/09/xmldsig#"
  targetNamespace=
    "http://schemas.geo.admin.ch/V_D/OeREB/1.0/ExtractData"
  elementFormDefault="qualified" attributeFormDefault="unqualified"
  version="1.0.3"
  >
  <xsd:import namespace="http://www.opengis.net/gml/3.2"
    schemaLocation="http://schemas.opengis.net/gml/3.2.1/gml.xsd"/>
  <xsd:import namespace="http://www.w3.org/2000/09/xmldsig#"
    schemaLocation="http://www.w3.org/TR/xmldsig-core/xmldsig-core-schema.xsd"/>

  <xsd:element name="extensions">
    <xsd:complexType>
      <xsd:sequence>
        <xsd:any minOccurs="0" maxOccurs="unbounded" processContents="lax"/>
      </xsd:sequence>
    </xsd:complexType>
  </xsd:element>

  <xsd:complexType name="WebReference">
    <xsd:simpleContent>
      <xsd:extension base="xsd:anyURI"/>
    </xsd:simpleContent>
  </xsd:complexType>
  <xsd:simpleType name="UID">
    <xsd:restriction base="xsd:normalizedString">
      <xsd:maxLength value="12"/>
    </xsd:restriction>
  </xsd:simpleType>
  <xsd:simpleType name="ArticleNumber">
    <xsd:restriction base="xsd:normalizedString">
      <xsd:maxLength value="20"/>
    </xsd:restriction>
  </xsd:simpleType>
  <xsd:simpleType name="RestrictiontypeCode">
    <xsd:restriction base="xsd:normalizedString">
      <xsd:maxLength value="40"/>
    </xsd:restriction>
  </xsd:simpleType>

  <xsd:simpleType name="CantonCode">
    <xsd:restriction base="xsd:string">
      <xsd:enumeration value="ZH"/>
      <xsd:enumeration value="BE"/>
      <xsd:enumeration value="LU"/>
      <xsd:enumeration value="UR"/>
      <xsd:enumeration value="SZ"/>
      <xsd:enumeration value="OW"/>
      <xsd:enumeration value="NW"/>
      <xsd:enumeration value="GL"/>
      <xsd:enumeration value="ZG"/>
      <xsd:enumeration value="FR"/>
      <xsd:enumeration value="SO"/>
      <xsd:enumeration value="BS"/>
      <xsd:enumeration value="BL"/>
      <xsd:enumeration value="SH"/>
      <xsd:enumeration value="AR"/>
      <xsd:enumeration value="AI"/>
      <xsd:enumeration value="SG"/>
      <xsd:enumeration value="GR"/>
      <xsd:enumeration value="AG"/>
      <xsd:enumeration value="TG"/>
      <xsd:enumeration value="TI"/>
      <xsd:enumeration value="VD"/>
      <xsd:enumeration value="VS"/>
      <xsd:enumeration value="NE"/>
      <xsd:enumeration value="GE"/>
      <xsd:enumeration value="JU"/>
      <xsd:enumeration value="FL"/>
    </xsd:restriction>
  </xsd:simpleType>
```



```

    </xsd:restriction>
  </xsd:simpleType>
  <xsd:simpleType name="MunicipalityCode">
    <xsd:restriction base="xsd:integer">
      <xsd:minInclusive value="1"/>
      <xsd:maxInclusive value="9999"/>
    </xsd:restriction>
  </xsd:simpleType>
  <xsd:complexType name="Lawstatus">
    <xsd:sequence>
      <xsd:element name="Code" type="LawstatusCode">
        </xsd:element>
      <xsd:element name="Text" type="LocalisedText">
        </xsd:element>
      </xsd:sequence>
    </xsd:complexType>
    <xsd:simpleType name="LawstatusCode">
      <xsd:restriction base="xsd:string">
        <xsd:enumeration value="inForce"/>
        <xsd:enumeration value="runningModifications"/>
      </xsd:restriction>
    </xsd:simpleType>
    <xsd:complexType name="Theme">
      <xsd:sequence>
        <xsd:element name="Code" type="ThemeCode">
          </xsd:element>
        <xsd:element name="Text" type="LocalisedText">
          </xsd:element>
        </xsd:sequence>
      </xsd:complexType>
      <xsd:simpleType name="ThemeCode">
        <xsd:restriction base="xsd:string">
          <xsd:pattern value="LandUsePlans|MotorwaysProjectPlaningZones|MotorwaysBuildingLines|RailwaysProjectPlanningZones|RailwaysBuildingLines|AirportsProjectPlanningZones|AirportsBuildingLines|AirportsSecurityZones|ContaminatedSites|ContaminatedMilitarySites|ContaminatedCivilAviationSites|ContaminatedPublicTransportSites|GroundwaterProtectionZones|GroundwaterProtectionSites|NoiseSensitivityLevels|ForestPerimeters|ForestDistanceLines|(ch\[A-Z]{2}\.[a-zA-Z][a-zA-Z0-9]*)|(ch\[0-9]{4}\.[a-zA-Z][a-zA-Z0-9]*)|(fl\[a-zA-Z][a-zA-Z0-9]*)"/>
        </xsd:restriction>
      </xsd:simpleType>
      <xsd:complexType name="LocalisedUri">
        <xsd:sequence>
          <xsd:element name="Language" type="LanguageCode" minOccurs="0"/>
          <xsd:element name="Text" type="xsd:anyURI"/>
        </xsd:sequence>
      </xsd:complexType>
      <xsd:complexType name="MultilingualUri">
        <xsd:sequence>
          <xsd:element name="LocalisedText" type="LocalisedUri" maxOccurs="unbounded">
            </xsd:element>
          </xsd:sequence>
        </xsd:complexType>
        <xsd:simpleType name="LanguageCode">
          <xsd:restriction base="xsd:string">
            <xsd:enumeration value="de"/>
            <xsd:enumeration value="fr"/>
            <xsd:enumeration value="it"/>
            <xsd:enumeration value="rm"/>
            <xsd:enumeration value="en"/>
          </xsd:restriction>
        </xsd:simpleType>
        <xsd:complexType name="LocalisedText">
          <xsd:sequence>
            <xsd:element name="Language" type="LanguageCode" minOccurs="0"/>
            <xsd:element name="Text">
              <xsd:simpleType>
                <xsd:restriction base="xsd:normalizedString">
                  </xsd:restriction>
                </xsd:simpleType>
              </xsd:element>
            </xsd:sequence>
          </xsd:complexType>
          <xsd:complexType name="LocalisedMText">
            <xsd:sequence>
              <xsd:element name="Language" type="LanguageCode" minOccurs="0"/>
              <xsd:element name="Text">
                <xsd:simpleType>
                  <xsd:restriction base="xsd:string">

```

```

        </xsd:restriction>
      </xsd:simpleType>
    </xsd:element>
  </xsd:sequence>
</xsd:complexType>
<xsd:complexType name="MultilingualText">
  <xsd:sequence>
    <xsd:element name="LocalisedText" type="LocalisedText" maxOccurs="unbounded">
      </xsd:element>
    </xsd:sequence>
  </xsd:complexType>
<xsd:complexType name="MultilingualMText">
  <xsd:sequence>
    <xsd:element name="LocalisedText" type="LocalisedMText" maxOccurs="unbounded">
      </xsd:element>
    </xsd:sequence>
  </xsd:complexType>
<xsd:simpleType name="Area">
  <xsd:restriction base="xsd:integer">
    <xsd:minInclusive value="0"/>
    <xsd:maxInclusive value="999999999"/>
  </xsd:restriction>
</xsd:simpleType>
<xsd:simpleType name="Length">
  <xsd:restriction base="xsd:integer">
    <xsd:minInclusive value="0"/>
    <xsd:maxInclusive value="999999999"/>
  </xsd:restriction>
</xsd:simpleType>
<xsd:simpleType name="RealEstateType">
  <xsd:restriction base="xsd:string">
    <xsd:enumeration value="RealEstate"/>
    <xsd:enumeration value="Distinct_and_permanent_rights.BuildingRight"/>
    <xsd:enumeration value="Distinct_and_permanent_rights.right_to_spring_water"/>
    <xsd:enumeration value="Distinct_and_permanent_rights.concession"/>
    <xsd:enumeration value="Distinct_and_permanent_rights.other"/>
    <xsd:enumeration value="Mineral_rights"/>
  </xsd:restriction>
</xsd:simpleType>
<xsd:complexType name="Office">
  <xsd:sequence>
    <xsd:element name="Name" type="MultilingualText">
      </xsd:element>
    <xsd:element name="OfficeAtWeb" type="WebReference" minOccurs="0"/>
    <xsd:element name="UID" type="UID" minOccurs="0"/>
    <xsd:element name="Line1" minOccurs="0">
      <xsd:simpleType>
        <xsd:restriction base="xsd:normalizedString">
          <xsd:maxLength value="80"/>
        </xsd:restriction>
      </xsd:simpleType>
    </xsd:element>
    <xsd:element name="Line2" minOccurs="0">
      <xsd:simpleType>
        <xsd:restriction base="xsd:normalizedString">
          <xsd:maxLength value="80"/>
        </xsd:restriction>
      </xsd:simpleType>
    </xsd:element>
    <xsd:element name="Street" minOccurs="0">
      <xsd:simpleType>
        <xsd:restriction base="xsd:normalizedString">
          <xsd:maxLength value="100"/>
        </xsd:restriction>
      </xsd:simpleType>
    </xsd:element>
    <xsd:element name="Number" minOccurs="0">
      <xsd:simpleType>
        <xsd:restriction base="xsd:normalizedString">
          <xsd:maxLength value="7"/>
        </xsd:restriction>
      </xsd:simpleType>
    </xsd:element>
    <xsd:element name="PostalCode" minOccurs="0">
      <xsd:simpleType>
        <xsd:restriction base="xsd:normalizedString">
          <xsd:maxLength value="4"/>
        </xsd:restriction>
      </xsd:simpleType>
    </xsd:element>
    <xsd:element name="City" minOccurs="0">

```

```

    <xsd:simpleType>
      <xsd:restriction base="xsd:normalizedString">
        <xsd:maxLength value="60"/>
      </xsd:restriction>
    </xsd:simpleType>
  </xsd:element>
  <xsd:element ref="extensions" minOccurs="0"/>
</xsd:sequence>
</xsd:complexType>
<xsd:complexType name="DocumentBase">
  <xsd:sequence>
    <xsd:element name="DocumentType">
      <xsd:simpleType>
        <xsd:restriction base="xsd:token">
          <xsd:enumeration value="LegalProvision"></xsd:enumeration>
          <xsd:enumeration value="Law"></xsd:enumeration>
          <xsd:enumeration value="Hint"></xsd:enumeration>
        </xsd:restriction>
      </xsd:simpleType>
    </xsd:element>
    <xsd:element name="TextAtWeb" type="MultilingualUri" minOccurs="0">
    </xsd:element>
    <xsd:element name="Lawstatus" type="Lawstatus"/>
    <xsd:element ref="extensions" minOccurs="0"/>
  </xsd:sequence>
</xsd:complexType>
<xsd:complexType name="Glossary">
  <xsd:sequence>
    <xsd:element name="Title" type="MultilingualText">
    </xsd:element>
    <xsd:element name="Content" type="MultilingualMText">
    </xsd:element>
    <xsd:element ref="extensions" minOccurs="0"/>
  </xsd:sequence>
</xsd:complexType>
<xsd:complexType name="ExclusionOfLiability">
  <xsd:sequence>
    <xsd:element name="Title" type="MultilingualText">
    </xsd:element>
    <xsd:element name="Content" type="MultilingualMText">
    </xsd:element>
    <xsd:element ref="extensions" minOccurs="0"/>
  </xsd:sequence>
</xsd:complexType>
<xsd:complexType name="LegendEntry">
  <xsd:sequence>
    <xsd:choice>
      <xsd:element name="Symbol" type="xsd:base64Binary">
      </xsd:element>
      <xsd:element name="SymbolRef" type="xsd:anyURI">
      </xsd:element>
    </xsd:choice>
    <xsd:element name="LegendText" type="MultilingualText">
    </xsd:element>
    <xsd:element name="TypeCode" type="RestrictionontypeCode"/>
    <xsd:element name="TypeCodelist" type="xsd:anyURI"/>
    <xsd:element name="Theme" type="Theme"/>
    <xsd:element name="SubTheme" minOccurs="0">
      <xsd:simpleType>
        <xsd:restriction base="xsd:normalizedString">
          <xsd:maxLength value="60"/>
        </xsd:restriction>
      </xsd:simpleType>
    </xsd:element>
    <xsd:element ref="extensions" minOccurs="0"/>
  </xsd:sequence>
</xsd:complexType>
<xsd:complexType name="Article">
  <xsd:complexContent>
    <xsd:extension base="DocumentBase">
      <xsd:sequence>
        <xsd:element name="Number" type="ArticleNumber"/>
        <xsd:element name="Text" type="MultilingualMText" minOccurs="0">
        </xsd:element>
      </xsd:sequence>
    </xsd:extension>
  </xsd:complexContent>
</xsd:complexType>
<xsd:complexType name="Geometry">
  <xsd:sequence>
    <xsd:choice minOccurs="0">

```

```

    <xsd:element name="Point" type="gml:PointPropertyType"/>
    <xsd:element name="Line" type="gml:CurvePropertyType" />
    <xsd:element name="Surface" type="gml:SurfacePropertyType"/>
  </xsd:choice>
  <xsd:element name="Lawstatus" type="Lawstatus"/>
  <xsd:element name="MetadataOfGeographicalBaseData" type="xsd:anyURI" minOccurs="0"/>
  <xsd:element name="ResponsibleOffice" type="Office">
  </xsd:element>
  <xsd:element ref="extensions" minOccurs="0"/>
</xsd:sequence>
</xsd:complexType>
<xsd:complexType name="Map">
  <xsd:sequence>
    <xsd:element name="Image" type="xsd:base64Binary" minOccurs="0">
    </xsd:element>
    <xsd:element name="ReferenceWMS" type="xsd:anyURI" minOccurs="0"/>
    <xsd:element name="LegendAtWeb" type="WebReference" minOccurs="0"/>
    <xsd:element name="OtherLegend" type="LegendEntry" minOccurs="0" maxOccurs="unbounded">
    </xsd:element>
    <xsd:choice minOccurs="0">
      <xsd:sequence>
        <xsd:element name="min_NS03" type="gml:PointPropertyType" />
        <xsd:element name="max_NS03" type="gml:PointPropertyType" />
      </xsd:sequence>
      <xsd:sequence>
        <xsd:element name="min_NS95" type="gml:PointPropertyType" />
        <xsd:element name="max_NS95" type="gml:PointPropertyType" />
      </xsd:sequence>
    </xsd:choice>
    <xsd:element name="layerIndex">
      <xsd:simpleType>
        <xsd:restriction base="xsd:integer">
          <xsd:minInclusive value="-1000"/>
          <xsd:maxInclusive value="1000"/>
        </xsd:restriction>
      </xsd:simpleType>
    </xsd:element>
    <xsd:element name="layerOpacity">
      <xsd:simpleType>
        <xsd:restriction base="xsd:double">
          <xsd:minInclusive value="0.000"/>
          <xsd:maxInclusive value="1.000"/>
        </xsd:restriction>
      </xsd:simpleType>
    </xsd:element>
    <xsd:element ref="extensions" minOccurs="0"/>
  </xsd:sequence>
</xsd:complexType>
<xsd:complexType name="Document">
  <xsd:complexContent>
    <xsd:extension base="DocumentBase">
      <xsd:sequence>
        <xsd:element name="Title" type="MultilingualText">
        </xsd:element>
        <xsd:element name="OfficialTitle" type="MultilingualText" minOccurs="0">
        </xsd:element>
        <xsd:element name="Abbreviation" type="MultilingualText" minOccurs="0">
        </xsd:element>
        <xsd:element name="OfficialNumber" minOccurs="0">
          <xsd:simpleType>
            <xsd:restriction base="xsd:normalizedString">
              <xsd:maxLength value="20"/>
            </xsd:restriction>
          </xsd:simpleType>
        </xsd:element>
        <xsd:element name="Canton" type="CantonCode" minOccurs="0"/>
        <xsd:element name="Municipality" type="MunicipalityCode" minOccurs="0"/>
        <xsd:element name="ResponsibleOffice" type="Office">
        </xsd:element>
        <xsd:element name="ArticleNumber" type="ArticleNumber" minOccurs="0" max-
Occurs="unbounded">
        </xsd:element>
        <xsd:element name="Article" type="Article" minOccurs="0" maxOccurs="unbounded">
        </xsd:element>
        <xsd:element name="Reference" type="Document" minOccurs="0" maxOccurs="unbounded">
        </xsd:element>
      </xsd:sequence>
    </xsd:extension>
  </xsd:complexContent>
</xsd:complexType>
<xsd:complexType name="RestrictionOnLandownership">

```

```

<xsd:sequence>
  <xsd:element name="Information" type="MultilingualMText">
  </xsd:element>
  <xsd:element name="Theme" type="Theme"/>
  <xsd:element name="SubTheme" minOccurs="0">
    <xsd:simpleType>
      <xsd:restriction base="xsd:normalizedString">
        <xsd:maxLength value="60"/>
      </xsd:restriction>
    </xsd:simpleType>
  </xsd:element>
  <xsd:element name="TypeCode" type="RestrictiontypeCode" minOccurs="0"/>
  <xsd:element name="TypeCodelist" type="xsd:anyURI" minOccurs="0"/>
  <xsd:element name="Lawstatus" type="Lawstatus"/>
  <xsd:element name="AreaShare" type="Area" minOccurs="0"/>
  <xsd:element name="LengthShare" type="Length" minOccurs="0"/>
  <xsd:element name="NrOfPoints" minOccurs="0">
    <xsd:simpleType>
      <xsd:restriction base="xsd:integer">
        <xsd:minInclusive value="0"/>
        <xsd:maxInclusive value="10000000"/>
      </xsd:restriction>
    </xsd:simpleType>
  </xsd:element>
  <xsd:element name="PartInPercent" minOccurs="0">
    <xsd:simpleType>
      <xsd:restriction base="xsd:decimal">
        <xsd:minInclusive value="0.0"/>
        <xsd:maxInclusive value="100.0"/>
      </xsd:restriction>
    </xsd:simpleType>
  </xsd:element>
  <xsd:choice>
    <xsd:element name="Symbol" type="xsd:base64Binary">
    </xsd:element>
    <xsd:element name="SymbolRef" type="xsd:anyURI">
    </xsd:element>
  </xsd:choice>
  <xsd:element name="Geometry" type="Geometry" maxOccurs="unbounded">
  </xsd:element>
  <xsd:element name="Map" type="Map">
  </xsd:element>
  <xsd:element name="LegalProvisions" type="DocumentBase" minOccurs="0"
    maxOccurs="unbounded">
  </xsd:element>
  <xsd:element name="ResponsibleOffice" type="Office">
  </xsd:element>
  <xsd:element ref="extensions" minOccurs="0"/>
</xsd:sequence>
</xsd:complexType>
<xsd:complexType name="RealEstate_DPR">
  <xsd:sequence>
    <xsd:element name="Number" minOccurs="0">
      <xsd:simpleType>
        <xsd:restriction base="xsd:normalizedString">
          <xsd:maxLength value="12"/>
        </xsd:restriction>
      </xsd:simpleType>
    </xsd:element>
    <xsd:element name="IdentDN" minOccurs="0">
      <xsd:simpleType>
        <xsd:restriction base="xsd:normalizedString">
          <xsd:maxLength value="12"/>
        </xsd:restriction>
      </xsd:simpleType>
    </xsd:element>
    <xsd:element name="EGRID" minOccurs="0">
      <xsd:simpleType>
        <xsd:restriction base="xsd:normalizedString">
          <xsd:maxLength value="14"/>
        </xsd:restriction>
      </xsd:simpleType>
    </xsd:element>
    <xsd:element name="Type" type="RealEstateType"/>
    <xsd:element name="Canton" type="CantonCode"/>
    <xsd:element name="Municipality">
      <xsd:simpleType>
        <xsd:restriction base="xsd:normalizedString">
          <xsd:maxLength value="60"/>
        </xsd:restriction>
      </xsd:simpleType>
    </xsd:element>
  </xsd:sequence>

```

```

</xsd:element>
<xsd:element name="SubunitOfLandRegister" minOccurs="0">
  <xsd:simpleType>
    <xsd:restriction base="xsd:normalizedString">
      <xsd:maxLength value="60"/>
    </xsd:restriction>
  </xsd:simpleType>
</xsd:element>
<xsd:element name="FosNr" type="MunicipalityCode"/>
<xsd:element name="MetadataOfGeographicalBaseData" type="xsd:anyURI" minOccurs="0"/>
<xsd:element name="LandRegistryArea" type="Area"/>
<xsd:element name="Limit" type="gml:MultiSurfacePropertyType" minOccurs="0">
</xsd:element>
<xsd:element name="RestrictionOnLandownership" type="RestrictionOnLandownership" minOccurs="0" maxOccurs="unbounded">
</xsd:element>
<xsd:element name="PlanForLandRegister" type="Map">
</xsd:element>
<xsd:element name="PlanForLandRegisterMainPage" type="Map">
</xsd:element>
<xsd:element name="Reference" type="Document" minOccurs="0" maxOccurs="unbounded">
</xsd:element>
<xsd:element ref="extensions" minOccurs="0"/>
</xsd:sequence>
</xsd:complexType>
<xsd:element name="Extract" type="Extract"/>
<xsd:complexType name="Extract">
  <xsd:sequence>
    <xsd:element name="CreationDate">
      <xsd:simpleType>
        <xsd:restriction base="xsd:dateTime">
          <xsd:minInclusive value="2009-01-01T00:00:00.000"/>
          <xsd:maxInclusive value="2999-12-31T23:59:59.000"/>
        </xsd:restriction>
      </xsd:simpleType>
    </xsd:element>
    <xsd:element ref="xmlsig:Signature" minOccurs="0" maxOccurs="1"/>
    <xsd:element name="ConcernedTheme" type="Theme" minOccurs="0" maxOccurs="unbounded">
    </xsd:element>
    <xsd:element name="NotConcernedTheme" type="Theme" minOccurs="0" maxOccurs="unbounded">
    </xsd:element>
    <xsd:element name="ThemeWithoutData" type="Theme" minOccurs="0" maxOccurs="unbounded" >
    </xsd:element>
    <xsd:element name="isReduced" type="xsd:boolean"/>
    <xsd:choice>
      <xsd:element name="LogoPLRCadastre" type="xsd:base64Binary" >
    </xsd:element>
      <xsd:element name="LogoPLRCadastreRef" type="xsd:anyURI" >
    </xsd:element>
    </xsd:choice>
    <xsd:choice>
      <xsd:element name="FederalLogo" type="xsd:base64Binary">
    </xsd:element>
      <xsd:element name="FederalLogoRef" type="xsd:anyURI">
    </xsd:element>
    </xsd:choice>
    <xsd:choice>
      <xsd:element name="CantonalLogo" type="xsd:base64Binary" >
    </xsd:element>
      <xsd:element name="CantonalLogoRef" type="xsd:anyURI" >
    </xsd:element>
    </xsd:choice>
    <xsd:choice>
      <xsd:element name="MunicipalityLogo" type="xsd:base64Binary" >
    </xsd:element>
      <xsd:element name="MunicipalityLogoRef" type="xsd:anyURI" >
    </xsd:element>
    </xsd:choice>
    <xsd:element name="ExtractIdentifier">
      <xsd:simpleType>
        <xsd:restriction base="xsd:normalizedString">
          <xsd:maxLength value="50"/>
        </xsd:restriction>
      </xsd:simpleType>
    </xsd:element>
    <xsd:choice minOccurs="0">
      <xsd:element name="QRCode" type="xsd:base64Binary">
    </xsd:element>
      <xsd:element name="QRCodeRef" type="xsd:anyURI">
    </xsd:element>
    </xsd:choice>
  </xsd:sequence>

```

```

<xsd:element name="GeneralInformation" type="MultilingualMText" minOccurs="0">
</xsd:element>
<xsd:element name="BaseData" type="MultilingualMText">
</xsd:element>
<xsd:element name="Glossary" type="Glossary" minOccurs="0" maxOccurs="unbounded">
</xsd:element>
<xsd:element name="RealEstate" type="RealEstate_DPR">
</xsd:element>
<xsd:element name="ExclusionOfLiability" type="ExclusionOfLiability" minOccurs="0" max-
Occurs="unbounded">
</xsd:element>
<xsd:element name="PLRCadastreAuthority" type="Office">
</xsd:element>
<xsd:element name="Certification" type="MultilingualMText" minOccurs="0">
</xsd:element>
<xsd:element name="CertificationAtWeb" type="MultilingualUri" minOccurs="0">
</xsd:element>
<xsd:element ref="extensions" minOccurs="0"/>
</xsd:sequence>
<xsd:attribute name="id" type="xsd:ID" use="optional"/>
<xsd:anyAttribute processContents="lax"/>
</xsd:complexType>
</xsd:schema>

```

Anhang B. Schema für JSON-Auszug (in Englisch)

Das hier wiedergebene Schema ist auf http://schemas.geo.admin.ch/V_D/OeREB/1.0 publiziert.

```
{
  "$schema": "http://json-schema.org/draft-04/schema#",
  "$id": "http://schemas.geo.admin.ch/V_D/OeREB/1.0/extractdata.json",
  "fileVersion": "1.0.1",
  "type": "object",
  "anyOf": [
    {
      "$ref": "#/definitions/Extract"
    }
  ],
  "definitions": {
    "base64Binary": {
      "pattern": "([A-Za-z0-9]{4})+={0,2}"
    },
    "dateTime": {
      "pattern": "[0-9]{4}-[0-9]{2}-[0-9]{2}T[0-9]{2}:[0-9]{2}:[0-9]{2}(.[0-9]{1,3})?"
    },
    "Signature": {
      "pattern": "([A-Za-z0-9]{4})+={0,2}"
    },
    "UID": {
      "type": "string",
      "maxLength": 12
    },
    "WebReference": {
      "type": "string",
      "format": "uri"
    },
    "LocalisedMText": {
      "type": "object",
      "properties": {
        "Language": {
          "$ref": "#/definitions/LanguageCode"
        },
        "Text": {
          "type": "string"
        }
      }
    },
    "LocalisedText": {
      "type": "object",
      "properties": {
        "Language": {
          "$ref": "#/definitions/LanguageCode"
        },
        "Text": {
          "type": "string"
        }
      }
    },
    "LocalisedUri": {
      "type": "object",
      "properties": {

```



```

        "Language": {
            "$ref": "#/definitions/LanguageCode"
        },
        "Text": {
            "$ref": "#/definitions/anyURI"
        }
    },
    "MultilingualMText": {
        "type": "array",
        "items": {
            "$ref": "#/definitions/LocalisedMText"
        },
        "minItems": 1
    },
    "MultilingualText": {
        "type": "array",
        "items": {
            "$ref": "#/definitions/LocalisedText"
        },
        "minItems": 1
    },
    "MultilingualUri": {
        "type": "array",
        "items": {
            "$ref": "#/definitions/LocalisedUri"
        },
        "minItems": 1
    },
    "RealEstateType": {
        "enum": [
            "RealEstate",
            "Distinct_and_permanent_rights.BuildingRight",
            "Distinct_and_permanent_rights.right_to_spring_water",
            "Distinct_and_permanent_rights.concession",
            "Distinct_and_permanent_rights.other",
            "Mineral_rights"
        ]
    },
    "CantonCode": {
        "enum": [
            "ZH",
            "BE",
            "LU",
            "UR",
            "SZ",
            "OW",
            "NW",
            "GL",
            "ZG",
            "FR",
            "SO",
            "BS",
            "BL",
            "SH",
            "AR",

```

```

        "AI",
        "SG",
        "GR",
        "AG",
        "TG",
        "TI",
        "VD",
        "VS",
        "NE",
        "GE",
        "JU",
        "FL"
    ]
},
"MunicipalityCode": {
    "type": "number",
    "minimum": 0,
    "maximum": 9999
},
"LanguageCode": {
    "enum": [
        "de",
        "fr",
        "it",
        "rm",
        "en"
    ]
},
"anyURI": {
    "type": "string",
    "format": "uri"
},
"Area": {
    "type": "number",
    "minimum": 0,
    "maximum": 999999999
},
"Length": {
    "type": "number",
    "minimum": 0,
    "maximum": 999999999
},
"position": {
    "type": "array",
    "items": {
        "type": "number"
    },
    "minItems": 2
},
"positionArray": {
    "type": "array",
    "items": { "$ref": "#/definitions/position" }
},
"PointPropertyType": {
    "type": "object",
    "properties": {

```

```

        "type": { "enum": [ "Point" ] },
        "coordinates": { "$ref": "#/definitions/position" },
        "crs": {
            "type": "string"
        }
    },
},
"CurvePropertyType": {
    "type": "object",
    "properties": {
        "type": { "enum": [ "LineString","CompoundCurve" ] },
        "coordinates": { "$ref": "#/definitions/positionArray" },
        "crs": {
            "type": "string"
        },
        "isosqlmmwkb": {
            "$ref": "#/definitions/base64Binary"
        }
    }
},
"SurfacePropertyType": {
    "type": "object",
    "properties": {
        "type": { "enum": [ "Polygon" ,"CurvePolygon" ] },
        "coordinates": {
            "type": "array",
            "items": { "$ref": "#/definitions/positionArray" },
            "minItems": 1
        },
        "crs": {
            "type": "string"
        },
        "isosqlmmwkb": {
            "$ref": "#/definitions/base64Binary"
        }
    }
},
"MultiSurface": {
    "type": "object",
    "properties": {
        "type": { "enum": [ "MultiPolygon","MultiCurvePolygon" ] },
        "coordinates": {
            "type": "array",
            "items": {
                "type": "array",
                "items": { "$ref": "#/definitions/positionArray" },
                "minItems": 1
            },
            "minItems": 1
        },
        "crs": {
            "type": "string"
        },
        "isosqlmmwkb": {
            "$ref": "#/definitions/base64Binary"
        }
    }
}

```

```

    }
  },
  "Theme": {
    "type": "object",
    "properties": {
      "Code": {
        "$ref": "#/definitions/ThemeCode"
      },
      "Text": {
        "$ref": "#/definitions/LocalisedText"
      }
    }
  },
  "ThemeCode": {
    "pattern":
"LandUsePlans|MotorwaysProjectPlaningZones|MotorwaysBuildingLines|RailwaysProjectPlanningZones
|RailwaysBuildingLines|AirportsProjectPlanningZones|AirportsBuildingLines|AirportsSecurityZone
Plans|ContaminatedSites|ContaminatedMilitarySites|ContaminatedCivilAviationSites|ContaminatedP
ublicTransportSites|GroundwaterProtectionZones|GroundwaterProtectionSites|NoiseSensitivityLeve
ls|ForestPerimeters|ForestDistanceLines|(ch.[A-Z]{2}.[a-zA-Z][a-zA-Z0-9]*)|(ch.[0-9]{4}.[a-zA-
Z][a-zA-Z0-9]*)|(fl.[a-zA-Z][a-zA-Z0-9]*)"
  },
  "DocumentTypeCode": {
    "pattern": "LegalProvision|Law|Hint"
  },
  "LegendEntry": {
    "type": "object",
    "properties": {
      "Symbol": {
        "$ref": "#/definitions/base64Binary"
      },
      "SymbolRef": {
        "$ref": "#/definitions/anyURI"
      },
      "LegendText": {
        "$ref": "#/definitions/MultilingualText"
      },
      "TypeCode": {
        "$ref": "#/definitions/RestrictiontypeCode"
      },
      "TypeCodelist": {
        "$ref": "#/definitions/anyURI"
      },
      "Theme": {
        "$ref": "#/definitions/Theme"
      },
      "SubTheme": {
        "type": "string",
        "maxLength": 60
      }
    }
  },
  "Map": {
    "type": "object",
    "properties": {
      "Image": {

```

```

        "$ref": "#/definitions/base64Binary"
    },
    "ReferenceWMS": {
        "$ref": "#/definitions/anyURI"
    },
    "LegendAtWeb": {
        "$ref": "#/definitions/WebReference"
    },
    "OtherLegend": {
        "type": "array",
        "items": {
            "$ref": "#/definitions/LegendEntry"
        }
    },
    "min_NS03": {
        "$ref": "#/definitions/PointPropertyType"
    },
    "max_NS03": {
        "$ref": "#/definitions/PointPropertyType"
    },
    "min_NS95": {
        "$ref": "#/definitions/PointPropertyType"
    },
    "max_NS95": {
        "$ref": "#/definitions/PointPropertyType"
    },
    "layerIndex": {
        "type": "number",
        "minimum": -1000,
        "maximum": 1000
    },
    "layerOpacity": {
        "type": "number",
        "minimum": 0.000,
        "maximum": 1.000
    }
}
},
"Glossary": {
    "type": "object",
    "properties": {
        "Title": {
            "$ref": "#/definitions/MultilingualText"
        },
        "Content": {
            "$ref": "#/definitions/MultilingualMText"
        }
    }
}
},
"Document": {
    "type": "object",
    "properties": {
        "DocumentType": {
            "$ref": "#/definitions/DocumentTypeCode"
        },
        "TextAtWeb": {

```

```

        "$ref": "#/definitions/MultilingualUri"
    },
    "Lawstatus": {
        "$ref": "#/definitions/Lawstatus"
    },
    "Title": {
        "$ref": "#/definitions/MultilingualText"
    },
    "OfficialTitle": {
        "$ref": "#/definitions/MultilingualText"
    },
    "Abbreviation": {
        "$ref": "#/definitions/MultilingualText"
    },
    "OfficialNumber": {
        "type": "string",
        "maxLength": 20
    },
    "Canton": {
        "$ref": "#/definitions/CantonCode"
    },
    "Municipality": {
        "$ref": "#/definitions/MunicipalityCode"
    },
    "ResponsibleOffice": {
        "$ref": "#/definitions/Office"
    },
    "ArticleNumber": {
        "type": "array",
        "items": {
            "$ref": "#/definitions/ArticleNumber"
        }
    },
    "Article": {
        "type": "array",
        "items": {
            "$ref": "#/definitions/Article"
        }
    },
    "Reference": {
        "type": "array",
        "items": {
            "$ref": "#/definitions/Document"
        }
    }
}
},
"Lawstatus": {
    "type": "object",
    "properties": {
        "Code": {
            "$ref": "#/definitions/LawstatusCode"
        },
        "Text": {
            "$ref": "#/definitions/LocalisedText"
        }
    }
}

```

```

    }
  },
  "LawstatusCode": {
    "enum": [
      "inForce",
      "runningModifications"
    ]
  },
  "ArticleNumber": {
    "type": "string",
    "maxLength": 20
  },
  "RestrictiontypeCode": {
    "type": "string",
    "maxLength": 40
  },
  "Article": {
    "type": "object",
    "properties": {
      "DocumentType": {
        "$ref": "#/definitions/DocumentTypeCode"
      },
      "TextAtWeb": {
        "$ref": "#/definitions/MultilingualUri"
      },
      "Lawstatus": {
        "$ref": "#/definitions/Lawstatus"
      },
      "Number": {
        "$ref": "#/definitions/ArticleNumber"
      },
      "Text": {
        "$ref": "#/definitions/MultilingualMText"
      }
    }
  },
  "Geometry": {
    "type": "object",
    "properties": {
      "Point": {
        "$ref": "#/definitions/PointPropertyType"
      },
      "Line": {
        "$ref": "#/definitions/CurvePropertyType"
      },
      "Surface": {
        "$ref": "#/definitions/SurfacePropertyType"
      },
      "Lawstatus": {
        "$ref": "#/definitions/Lawstatus"
      },
      "MetadataOfGeographicalBaseData": {
        "$ref": "#/definitions/anyURI"
      },
      "ResponsibleOffice": {
        "$ref": "#/definitions/Office"
      }
    }
  }
}

```

```

    }
  },
  "RestrictionOnLandownership": {
    "type": "object",
    "properties": {
      "Information": {
        "$ref": "#/definitions/MultilingualMText"
      },
      "Theme": {
        "$ref": "#/definitions/Theme"
      },
      "SubTheme": {
        "type": "string",
        "maxLength": 60
      },
      "TypeCode": {
        "$ref": "#/definitions/RestrictiontypeCode"
      },
      "TypeCodelist": {
        "$ref": "#/definitions/anyURI"
      },
      "Lawstatus": {
        "$ref": "#/definitions/Lawstatus"
      },
      "AreaShare": {
        "$ref": "#/definitions/Area"
      },
      "LengthShare": {
        "$ref": "#/definitions/Length"
      },
      "NrOfPoints": {
        "type": "number",
        "minimum": 0,
        "maximum": 10000000
      },
      "PartInPercent": {
        "type": "number",
        "minimum": 0.0,
        "maximum": 100.0
      },
      "Symbol": {
        "$ref": "#/definitions/base64Binary"
      },
      "SymbolRef": {
        "$ref": "#/definitions/anyURI"
      },
      "Geometry": {
        "type": "array",
        "items": {
          "$ref": "#/definitions/Geometry"
        }
      },
      "Map": {
        "$ref": "#/definitions/Map"
      }
    }
  },

```



```

    "LegalProvisions": {
      "type": "array",
      "items": {
        "type": "object",
        "anyOf": [{
          "$ref": "#/definitions/Article",
          "$ref": "#/definitions/Document"
        }]
      }
    },
    "ResponsibleOffice": {
      "$ref": "#/definitions/Office"
    }
  },
  "RealEstate_DPR": {
    "type": "object",
    "properties": {
      "Number": {
        "type": "string",
        "maxLength": 12
      },
      "IdentDN": {
        "type": "string",
        "maxLength": 12
      },
      "EGRID": {
        "type": "string",
        "maxLength": 14
      },
      "Type": {
        "$ref": "#/definitions/RealEstateType"
      },
      "Canton": {
        "$ref": "#/definitions/CantonCode"
      },
      "Municipality": {
        "type": "string",
        "maxLength": 60
      },
      "SubunitOfLandRegister": {
        "type": "string",
        "maxLength": 60
      },
      "FosNr": {
        "$ref": "#/definitions/MunicipalityCode"
      },
      "MetadataOfGeographicalBaseData": {
        "$ref": "#/definitions/anyURI"
      },
      "LandRegistryArea": {
        "$ref": "#/definitions/Area"
      },
      "Limit": {
        "$ref": "#/definitions/MultiSurface"
      }
    }
  },

```

```

"RestrictionOnLandownership": {
  "type": "array",
  "items": {
    "$ref": "#/definitions/RestrictionOnLandownership"
  },
  "minItems": 0
},
"PlanForLandRegister": {
  "$ref": "#/definitions/Map"
},
"PlanForLandRegisterMainPage": {
  "$ref": "#/definitions/Map"
},
"Reference": {
  "type": "array",
  "items": {
    "$ref": "#/definitions/Document"
  },
  "minItems": 0
}
},
"ExclusionOfLiability": {
  "type": "object",
  "properties": {
    "Title": {
      "$ref": "#/definitions/MultilingualText"
    },
    "Content": {
      "$ref": "#/definitions/MultilingualMText"
    }
  }
},
"Office": {
  "type": "object",
  "properties": {
    "Name": {
      "$ref": "#/definitions/MultilingualText"
    },
    "OfficeAtWeb": {
      "$ref": "#/definitions/WebReference"
    },
    "UID": {
      "$ref": "#/definitions/UID"
    },
    "Line1": {
      "type": "string",
      "maxLength": 80
    },
    "Line2": {
      "type": "string",
      "maxLength": 80
    },
    "Street": {
      "type": "string",
      "maxLength": 100
    }
  }
}

```

```

    },
    "Number": {
      "type": "string",
      "maxLength": 7
    },
    "PostalCode": {
      "type": "string",
      "maxLength": 4
    },
    "City": {
      "type": "string",
      "maxLength": 60
    }
  }
},
"Extract": {
  "type": "object",
  "properties": {
    "CreationDate": {
      "$ref": "#/definitions/dateTime"
    },
    "Signature": {
      "$ref": "#/definitions/Signature"
    },
    "ConcernedTheme": {
      "type": "array",
      "items": {
        "$ref": "#/definitions/Theme"
      },
      "minItems": 0
    },
    "NotConcernedTheme": {
      "type": "array",
      "items": {
        "$ref": "#/definitions/Theme"
      },
      "minItems": 0
    },
    "ThemeWithoutData": {
      "type": "array",
      "items": {
        "$ref": "#/definitions/Theme"
      },
      "minItems": 0
    },
    "isReduced": {
      "type": "boolean"
    },
    "LogoPLRCadastre": {
      "$ref": "#/definitions/base64Binary"
    },
    "LogoPLRCadastreRef": {
      "$ref": "#/definitions/anyURI"
    },
    "FederalLogo": {
      "$ref": "#/definitions/base64Binary"
    }
  }
}

```

```

},
"FederalLogoRef": {
  "$ref": "#/definitions/anyURI"
},
"CantonalLogo": {
  "$ref": "#/definitions/base64Binary"
},
"CantonalLogoRef": {
  "$ref": "#/definitions/anyURI"
},
"MunicipalityLogo": {
  "$ref": "#/definitions/base64Binary"
},
"MunicipalityLogoRef": {
  "$ref": "#/definitions/anyURI"
},
"ExtractIdentifier": {
  "type": "string",
  "maxLength": 50
},
"QRCode": {
  "$ref": "#/definitions/base64Binary"
},
"QRCodeRef": {
  "$ref": "#/definitions/anyURI"
},
"GeneralInformation": {
  "$ref": "#/definitions/MultilingualMText"
},
"BaseData": {
  "$ref": "#/definitions/MultilingualMText"
},
"Glossary": {
  "type": "array",
  "items": {
    "$ref": "#/definitions/Glossary"
  },
  "minItems": 0
},
"RealEstate": {
  "$ref": "#/definitions/RealEstate_DPR"
},
"ExclusionOfLiability": {
  "type": "array",
  "items": {
    "$ref": "#/definitions/ExclusionOfLiability"
  },
  "minItems": 0
},
"PLRCadastreAuthority": {
  "$ref": "#/definitions/Office"
},
"Certification": {
  "$ref": "#/definitions/MultilingualMText"
},
"CertificationAtWeb": {

```

```
    "$ref": "#/definitions/MultilingualUri"
  }
}
}
```