

Fachstelle AV-Datenmodellierung und -austausch (FADMA)

Robert Balanche
Wissenschaftlicher Mitarbeiter V+D

INTERLIS 2.3

INTERLIS 2 ist seit Mai 2003 eine Schweizer Norm, zunächst in ihrer Version 2.2 und seit April 2006 in ihrer aktuellen Version 2.3. Diese ist nun stabil und sollte über mehrere Jahre in Kraft bleiben. Auf dieser Grundlage wurden seither zahlreiche Werkzeuge entwickelt, die heute verfügbar sind. Das offizielle Datenmodell der amtlichen Vermessung (AV) ist zwar noch in INTERLIS 1 beschrieben, für alle heute erarbeiteten neuen Modelle ist jedoch Version 2 von INTERLIS die Grundlage. Das nächste Datenmodell der AV wird ausschliesslich in INTERLIS 2 beschrieben sein.

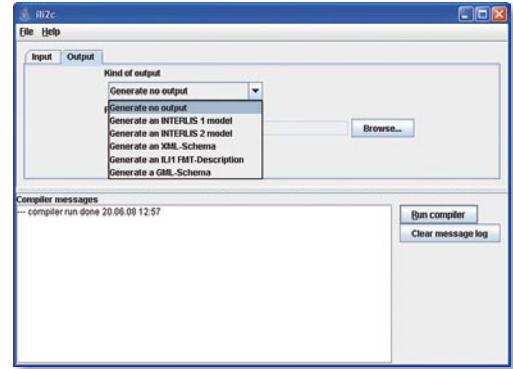
Grundlegende Dokumente

Das Referenzhandbuch für INTERLIS 2, Version 2.3, das inhaltlich mit der Schweizer Norm SN612031 identisch ist, kann im Internet unter www.interlis.ch abgerufen werden. Auf dieser Seite finden Sie neu auch ein mehrsprachiges INTERLIS 2-Glossar (französisch, deutsch und englisch). Das für die Version 2.2 erstellte Benutzerhandbuch befindet sich in Überarbeitung (Anpassung an die Version 2.3). Die deutsche Version ist für den Sommer 2008 vorgesehen, während der Zeitpunkt für die Veröffentlichung der französischen und der englischen Version noch offen ist.

Werkzeuge für INTERLIS 2.3

Compiler

Der Compiler ist ein Programm, das hauptsächlich zur Überprüfung der Syntax einer INTERLIS-Beschreibungs-datei dient und zwar gemäss allen bisherigen Versionen (INTERLIS 1, INTERLIS 2 Version 2.2 und 2.3). Ausserdem lässt sich mit diesem Programm ein in INTERLIS 1 beschriebenes Datenmodell in INTERLIS 2 konvertieren und umgekehrt. Der Compiler ermöglicht zudem, das Transferformat FMT für INTERLIS 1, das XML-Schema für INTERLIS 2 und das GML-Schema zu extrahieren, wobei letztere Funktion überarbeitet wird, um den neuen Spezifikationen der GML-Norm (ISO 19136) gerecht zu werden. Dieses Dienstprogramm ist ebenfalls unter www.interlis.ch kostenlos erhältlich.



Schnittstelle des Compilers

Der UML- / INTERLIS-Editor

Dieses Dienstprogramm ermöglicht der Benutzerin und dem Benutzer, ihre resp. sein Datenmodell nach dem UML (Unified Modeling Language)-Formalismus «grafisch» zu beschreiben und automatisch die INTERLIS 2-Beschreibung (gemäss der Version 2.3) zu generieren. Da sich mit dem UML-Formalismus nicht alle Aspekte von INTERLIS 2 abdecken lassen, können diese auf der Ebene der Eigenschaften der verschiedenen Objekte geführt werden. Der Vorteil eines solchen Werkzeugs liegt in der Verwaltung des «grafischen» UML-Diagramms einerseits und der Beschreibung in INTERLIS 2 andererseits – mit ein und demselben Werkzeug. Da der Compiler in den UML- / INTERLIS-Editor integriert ist, können die Benutzerin und der Benutzer im Vorübergehen die dem INTERLIS-Formalismus eigenen Eigenschaften kontrollieren. Mit diesem Werkzeug lassen sich somit auch das XML-Schema, das GML-Schema eines Modells und der Merkmalskatalog generieren. Die Benutzerschnittstelle des UML- / INTERLIS-Editors liegt auf Französisch, Deutsch und Englisch vor und ist unter www.interlis.ch kostenlos abrufbar.

Daten-Checker

Mit dem Daten-Checker lässt sich ein Datensatz im Bezug auf das entsprechende Datenmodell kontrollieren. Die Ergebnisse der Kontrolle werden anschliessend in einer «log»-Datei zusammengestellt. Die Nutzung des Checkers für INTERLIS 2 ist in der Schweiz und dem Fürstentum Liechtenstein gratis.

Classe concrète Konkrete Klasse Concrete class	→ Classe qui peut contenir des → objets. Syn. concrete class (en). Remarque: cf. → classe abstraite.	→ Klasse, die → Objekte enthalten kann. Syn. concrete class (en). Bemerkung: Siehe auch → abstrakte Klasse.	→ Class which can contain → objects. Note: Cf. → abstract class.
Classe d'association Assoziationsklasse Association class	→ Élément de classe pour décrire une → association, une → agrégation ou une → composition.	→ Klassenelement zur Beschreibung einer → Assoziation, → Aggregation oder → Komposition.	→ Class element to describe an → association, → aggregation or → composition.
Classe d'interfaces Schnittstellenklasse Interface class	Déf. cf. → interface de classe. Syn. classe d'interfaces de classes.	Déf. siehe → Klassenschnittstelle. Syn. Klassenschnittstellen-Klasse.	Déf. cf. → class interface. Syn. class of class interface.
Classe d'objet Objektklasse Object class	Syn. de → classe.	Syn. für → Klasse.	Syn. for → class.
Classe de base Basisklasse Base class	Syn. non univoque de → classe supérieure et de → classe de base de vue.	Mehrdeutiges Syn. für → Oberklasse und → Sichtbasisklasse.	Ambiguous syn. for → super class and → view base class.

Auszug aus dem Glossar

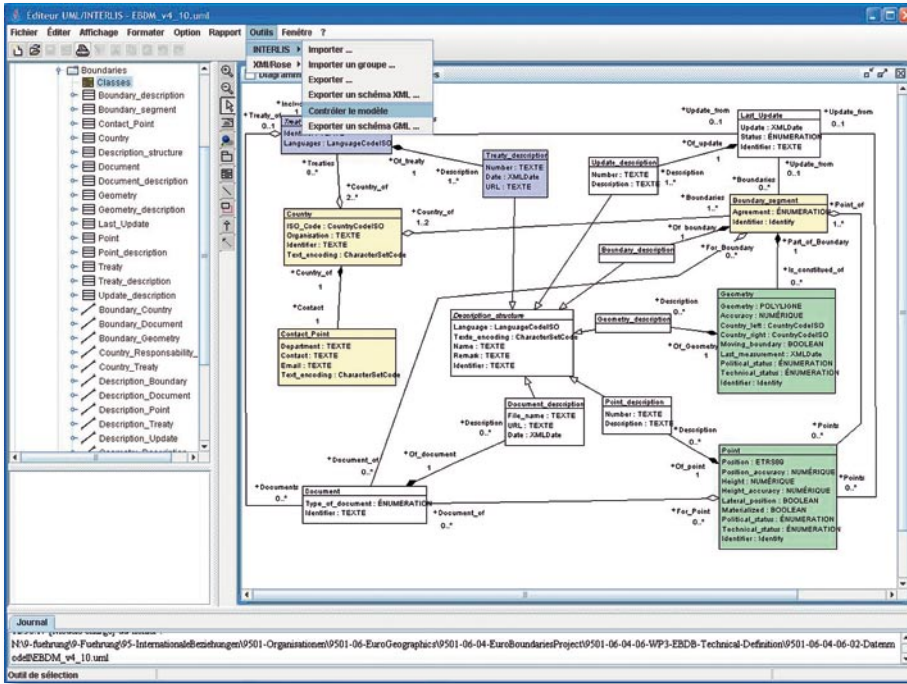
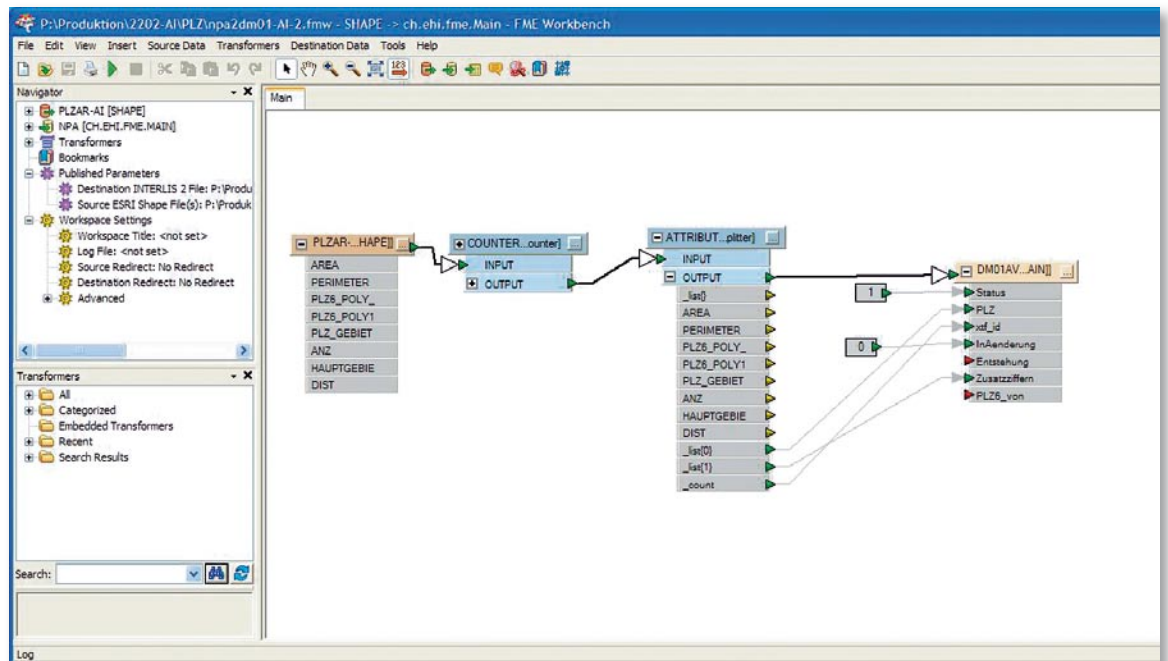


Abbildung oben:
Der UML-/INTERLIS-Editor

Abbildung rechts:
Transfer von «Shape»-
Daten in INTERLIS mittels
FME



Ili2FME

Die kommerzielle Software FME (Feature Manipulation Engine) ist ein echter Werkzeugkasten, um Daten aus und in mehr als 200 Formate (u.a. INTERLIS) zu transferieren und zu transformieren. Ab Version FME 2008 ist es also möglich, Daten im Format INTERLIS 1 oder INTERLIS 2 «relativ» einfach in alle anderen Formate zu importieren und zu exportieren (wenngleich wir im Bereich des Datenaustauschs erkennen müssen, dass nichts wirklich einfach ist!). Dieses Modul ist ebenfalls unter www.interlis.ch erhältlich.

Test-Datensätze

Für die Version INTERLIS 2.3 wurden auch Testdatensätze erarbeitet. Für nähere Informationen steht Ihnen die Fachstelle AV-Datenmodellierung und -austausch gerne zur Verfügung.